



АДМИНИСТРАЦИЯ ГОРОДА ПЕРМИ
ДЕПАРТАМЕНТ ЗЕМЕЛЬНЫХ ОТНОШЕНИЙ

РЕШЕНИЕ

О размещении объектов № 1671 от 03.12.2018

г. Пермь, ул. Сибирская, 15

Департамент земельных отношений администрации города Перми в соответствии с пунктом 3 статьи 39.36 Земельного кодекса Российской Федерации, Положением о порядке и условиях размещения объектов на землях или земельных участках, находящихся в государственной или муниципальной собственности, на территории Пермского края без предоставления земельных участков и установления сервитутов, утвержденным постановлением Правительства Пермского края от 22.07.2015 № 478-п

разрешает: СНТ № 14А (ИНН 5906027434, ОГРН 1025901379767, место нахождения: 614053, Пермский край, г. Пермь, ул. Запрудская 1-я)

размещение объекта: проезды, для размещения которых не требуется разрешения на строительство

на землях: государственная собственность на которые не разграничена

на срок: 1 год

местоположение: Пермский край, г. Пермь, Мотовилихинский район, СНТ № 14а

Территория, согласно схеме, расположена в зонах с особыми условиями использования территорий: санитарно-защитная зона 2 и 3 водовода ЧОС, проходящих от ул. Чермозской 2-й по ул. Запрудской 5-й, далее по территории жилой зоны м/р Костарева до м/р Садовый; охранный зона объектов электросетевого хозяйства; приаэродромная территория аэродрома аэропорта Большое Савино.

СНТ № 14А:

1. Соблюдать санитарные правила и нормативы, утвержденные постановлением Главного государственного санитарного врача РФ от 14.03.2002

№ 10 «О введении в действие Санитарных правил и норм «Зоны санитарной охраны источников водоснабжения и водопроводов питьевого назначения. СанПиН 2.1.4.1110-02»;

2. Соблюдать порядок использования земельных участков, установленный постановлением Правительства Российской Федерации от 24.02.2009 № 160 «О порядке установления охранных зон объектов электросетевого хозяйства и особых условий использования земельных участков, расположенных в границах таких зон»;

3. Соблюдать правила охранных зон воздушного пространства, установленные постановлением Правительства Российской Федерации от 11.03.2010 № 138 «Об утверждении Федеральных правил использования воздушного пространства Российской Федерации».

Приложение: схема предполагаемых к использованию земель или части земельного участка на 1 л. в 1 экз.

Начальник отдела
предоставления земельных участков
по работе с юридическими лицами

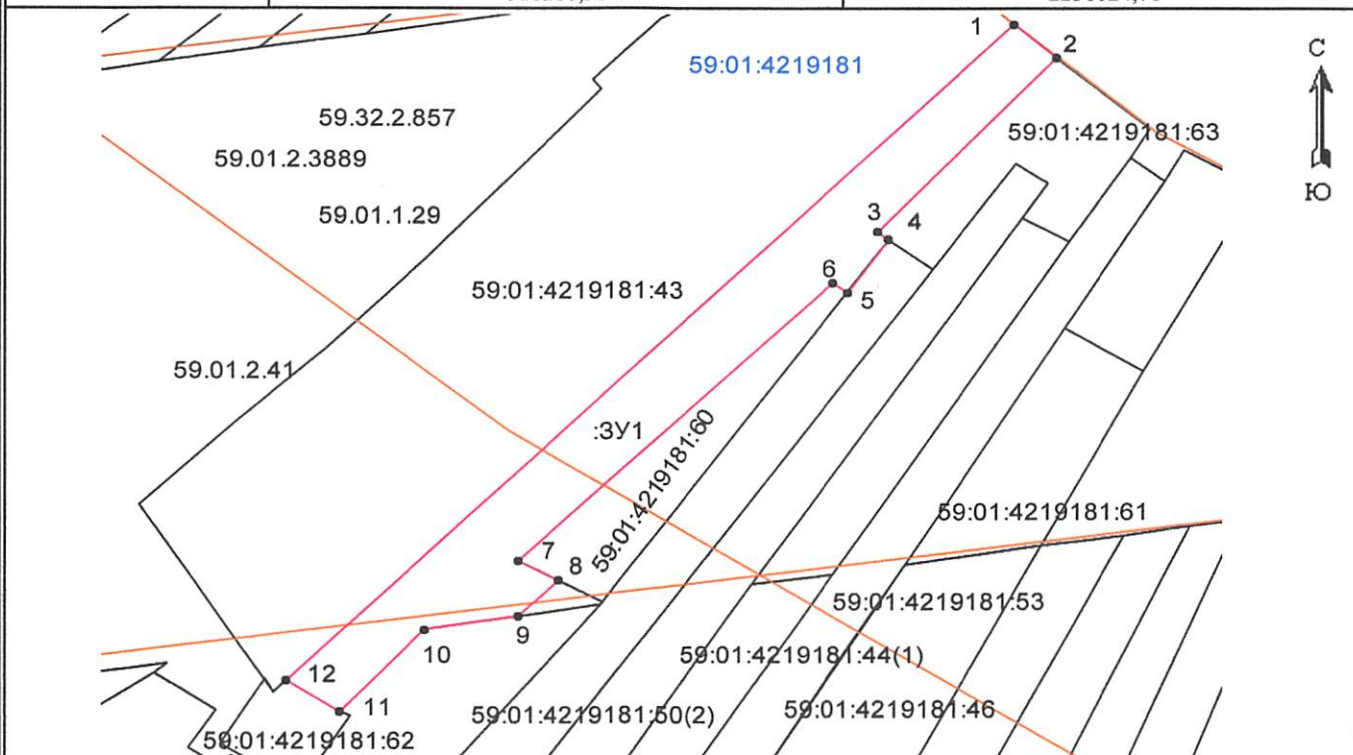


Н.М. Санникова

СХЕМА ПРЕДПОЛАГАЕМЫХ К ИСПОЛЬЗОВАНИЮ ЗЕМЕЛЬ ИЛИ ЧАСТИ ЗЕМЕЛЬНОГО УЧАСТКА

Объект: Проезды
 Местоположение: Пермский край, г. Пермь, Мотовилихинский район, СНТ № 14а
 Площадь земель или части земельного участка, кв. м 279 кв.м
 Условный номер земельного участка: :3У1
 Категория земель: земли населенных пунктов
 Вид разрешенного использования: для проезда

| Обозначение характерных точек границы | Координаты, м (МСК-59) | |
|---------------------------------------|------------------------|------------|
| | X | Y |
| 1 | 2 | 3 |
| 1 | 518216,96 | 2236024,71 |
| 2 | 518214,75 | 2236027,32 |
| 3 | 518202,86 | 2236016,28 |
| 4 | 518202,35 | 2236016,98 |
| 5 | 518198,87 | 2236014,44 |
| 6 | 518199,53 | 2236013,52 |
| 7 | 518180,73 | 2235993,90 |
| 8 | 518179,37 | 2235996,39 |
| 9 | 518176,98 | 2235993,94 |
| 10 | 518176,12 | 2235988,06 |
| 11 | 518170,55 | 2235982,84 |
| 12 | 518172,62 | 2235979,50 |
| 1 | 518216,96 | 2236024,71 |



Описание границ смежных землепользователей:

от т.1 до т.2, от т.8 до т.9 - земли населенных пунктов;
 от т.2 до т.4 - земельный участок 59.01:4219181:63;
 от т.4 до т.8 - земельный участок 59.01:4219181:60;
 от т.9 до т.11 - земельный участок 59.01:4219181:5;
 от т.11 до т.12 - земельный участок 59.01:4219181:62;
 от т.12 до т.1 - земельный участок 59.01:4219181:43;

Заявитель: Головкова НС



Масштаб 1:500

- - проектируемая граница земельного участка
- - граница земельного участка по сведениям ГКН
- - граница кадастрового деления (граница кадастрового квартала)
- - граница территориальной зоны (зоны с особыми условиями использования территорий)

59.01:4219181 - номер кадастрового квартала

● 1 - поворотная точка границы образуемого участка

59.32.2.499 - учетный номер территориальной зоны (зоны с особыми условиями использования территорий)

:3 - кадастровый номер земельного участка